

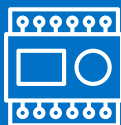
Napęd do bramy przesuwnej

KSE380-DG

Napęd KSE380-DG wyposażony został w innowacyjny, cyfrowy sterownik, który sprawił, że konfiguracja pracy urządzenia stała się jeszcze prostsza. Kolejną dużą zmianą jest zastosowanie bezszczotkowego silnika trójfazowego. Automat ma udźwig (aż do 2500 kg), który pozwala na automatyzację nawet bardzo ciężkich, długich przemysłowych bram. Napęd cechuje się również bardzo wysoką prędkością przesuwu: 18-20 m/min. Ma to szczególne znaczenie w sytuacji gdy wjazd na posesję jest z ruchliwej drogi.



BEZSZCZOTKOWY
SILNIK
TRÓJFAZOWY



CYFROWY
STEROWNIK



HYBRYDOWA
PRZEKŁADNIA



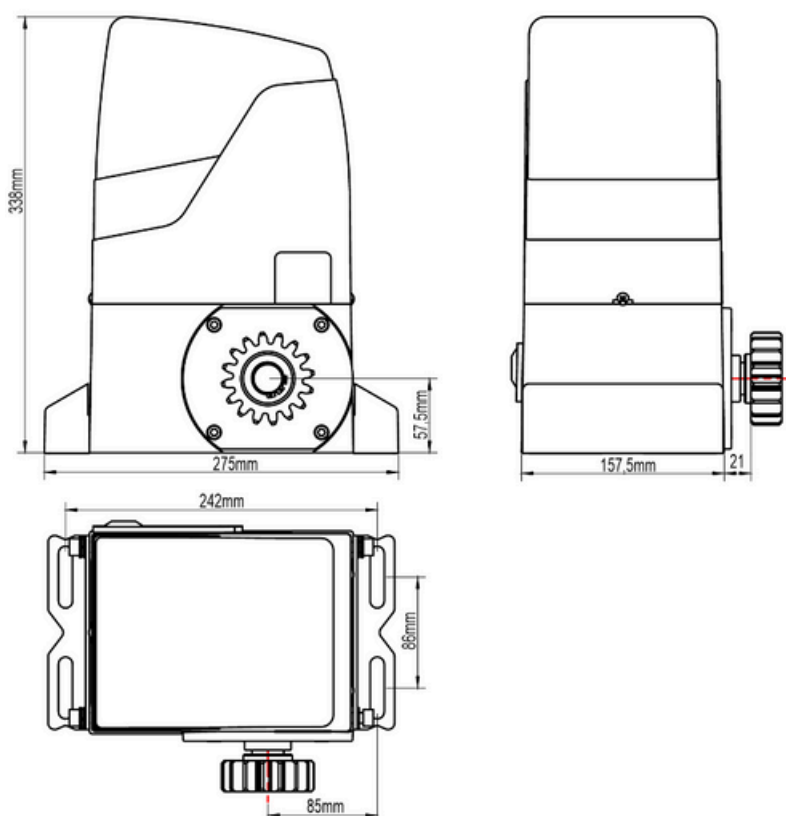
OBSŁUGA BRAM
DO 2500KG

Funkcje podstawowe:

- waga bramy do 2500 kg
- regulowana prędkość przesuwu 12-24m/min
- moment siły wyjściowej >62Nm
- solidny bezszczotkowy silnik 230V AC
- pewna i stabilna praca
- prosty montaż oraz łatwa obsługa
- wytrzymała przekładnia hybrydowa
- samohamowność
- wbudowana cyfrowa centrala sterująca
- prosty design
- możliwość sterowania z zewnętrznych przycisków lub modułów, np. WiFi, GSM, itp.
- zabezpieczenia optyczne, amperometryczne, czasowe i termiczne
- miękki start i stop
- funkcja automatycznego zamykania bramy po ustawionym czasie

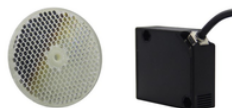
Specyfikacja techniczna:

| | |
|-----------------------------------|--|
| Zasilanie | 230VAC/50Hz |
| Silnik | 230VAC/250W |
| Maksymalna długość bramy | 18 m |
| Maksymalny ciężar bramy | 2500kg |
| Prędkość przesuwu bramy | 12-24m/min |
| Wyjściowy moment siły | >62Nm |
| Klasa szczelności | IP44 |
| Czujnik położenia bramy | Magnetyczne wyłączniki krańcowe |
| Zasięg zdalnego sterowania | do 100m |
| Dzienna ilość cykli | ≤480 (20/60 min.) |
| Temperatura pracy | -30°C ~ +60°C |

Wymiary:

Dostępne warianty:

W ofercie dostępne są również inne napędy z serii KSE:

| Model | KSE180-DG | KSE380 | KSE380-DG | KSE800S | KSE1200 |
|--------------------------|-----------|----------|---------------|----------|----------|
| Maksymalna długość bramy | 18m | 18m | 18m | 18m | 18m |
| Prędkość obrotowa | 12m/min. | 12m/min. | 12-24 [m/min] | 18m/min. | 12m/min. |
| Maksymalna waga bramy | 1000kg | 2000kg | 2500kg | 800kg | 1200kg |
| Intensywność użytkowania | niska | niska | niska | średnia | wysoka |

Kompatybilne akcesoria:**PILOTY ZDALNEGO STEROWANIA****PS-01****PS-02****PS-03****PS-10****LAMPY SYGNALIZACYJNE****LS-U****LS-K****FOTOKOMÓRKI****FK-02****FK-03****ZEWNĘTRZNE MODUŁY STERUJĄCE****RC-ZW****PZ-01****SBW-02/ANT****PROXIMA SOS****KLAWIATURY KODOWE****KZ-01****KZ-03**

Kompatybilne akcesoria:

LISTWY ZĘBATE



**LISTWY ZĘBATE
METALOWE**