

## INSTRUKCJA OBSŁUGI

### SIŁOWNIKÓW SERII SD18



#### SPECYFIKACJA TECHNICZNA

Siłownik	SD18
Napięcie zasilania	24VDC
Prąd zasilania (max)	2,5A
Udźwig	1500N
Przesuw	400mm / 1000mm
Prędkość przesuwu	16mm/s / 25mm/s
Klasa szczelności	IP12
Zabezpieczenia	Wyłączniki krańcowe
Cykl pracy	10% (max. 2 min pracy ciągłej)
Temperatura pracy	-5°C ~ +45°C

#### INSTRUKCJE DOTYCZĄCE BEZPIECZEŃSTWA INSTALACJI

Upewnij się, że dobrałeś odpowiedni aktuator. Przy doborze siły i długości siłownika wpływ mają **siły tarcia i oporów ruchu, kąty montażowe, dźwignie, waga poruszanego elementu oraz wymagany zakres ruchu**. Nie zachowanie odpowiedniego marginesu dla powyższych czynników może doprowadzić do **uszkodzenia siłownika, zerwania mocowań, uszkodzenia ciała osób obsługujących urządzenie**. Siłowniki należy zabezpieczyć przed spaleniem silnika, odpowiednio dobranym **bezpiecznikiem topikowym** lub elektronicznym układem przeciążeniowym.

**⚠ UWAGA!** Niestosowanie się do instrukcji prowadzi do nieprawidłowego montażu, co może grozić uszkodzeniem sprzętu lub zagrożeniem życia użytkownika.

**⚠ UWAGA!** Postępować zgodnie z instrukcją obsługi. Należy zachować instrukcję na czas używania produktu.

1. Przed rozpoczęciem montażu należy dobrze zapoznać się z niniejszą instrukcją obsługi, a także upewnić się czy wszystkie dostarczone komponenty są w stanie pozwalającym na ich instalację.
2. Produkt nie jest przeznaczony do obsługi przez dzieci, osoby o ograniczonych zdolnościach fizycznych, zmysłowych bądź umysłowych czy osoby nieposiadające odpowiedniego doświadczenia i wiedzy.
3. Produkt został stworzony i zaprojektowany, do użytku tylko w określony sposób. Każde nietypowe użycie może spowodować uszkodzenie urządzenia oraz być źródłem potencjalnego niebezpieczeństwa dla użytkowników.
4. Należy zadbać, aby w obszarze pracy siłownika nie znajdowały się zwierzęta, dzieci oraz osoby postronne.
5. Przed przystąpieniem do jakichkolwiek prac przy urządzeniu należy odciąć zasilanie.
6. **W sieci zasilającej instalacji należy we własnym zakresie zadbać o zabezpieczenie zapobiegające przeciążeniom, zapewniające całkowite odłączenie w warunkach określonych przez III kategorię przepięciową.**
7. Z produktem należy obchodzić się delikatnie, chroniąc go przed zgnieceniami, uderzeniami, upadkiem lub kontaktem z jakiegokolwiek rodzaju płynami. Nie umieszczać urządzenia w pobliżu źródeł ciepła i nie wystawiać go na działanie otwartego ognia.
8. Użytkownikowi zabrania się podejmowania jakichkolwiek prób naprawy czy innych modyfikacji bez kontaktu z wykwalifikowanym serwisem.
9. Podłączenie urządzenia do instalacji powinno być wykonane przez wykwalifikowany personel posiadający odpowiednie uprawnienia elektryczne.
10. Należy zadbać, aby w pobliżu pracującego siłownika nie znajdowali się ludzie, zwierzęta oraz inne objekty mogące wejść w kontakt z siłownikiem.

## MONTAŻ MECHANICZNY

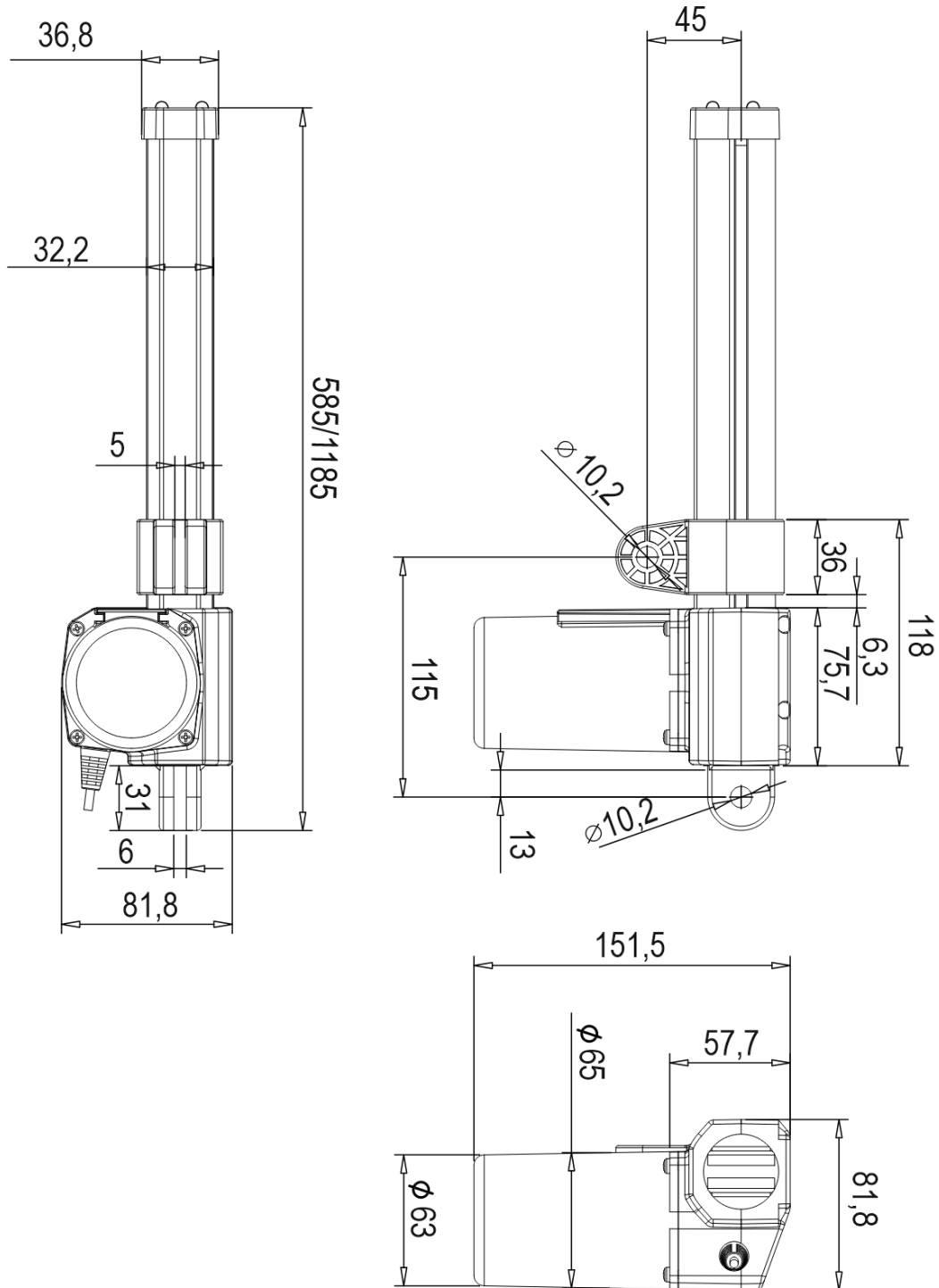
---

Siłownik należy pewnie przymocować mechanicznie w taki sposób, aby uniemożliwić uszkodzenie obudowy o ruchome elementy mechaniczne, poruszane przez siłownik. Należy pamiętać aby siłownik zamontowany był przekładną w dół tak aby otwór z widoczną śrubą napędową znajdował się na dole. Do montażu siłownika służy mocowanie tylne znajdujące się przy przekładni oraz przemieszczająca się po śrubie nakrętka z uchem. Podłączenia elektryczne należy wykonać przewodami o minimalnym przekroju 2x0.75mm<sup>2</sup>.

**Siłownik należy obowiązkowo zabezpieczyć przed spalaniem silnika, odpowiednio dobranym bezpiecznikiem topikowym lub elektronicznym układem przeciążeniowym.**

## WYMIARY

---



Wymiary podano w mm. Mogą się różnić w zależności od serii.



Zgodnie z przepisami ustawy z dnia 29 lipca 2005 r. o zużyтым sprzęcie elektronicznym zabronione jest umieszczanie łącznie z innymi odpadami zużytego sprzętu oznakowanego symbolem przekreślonego kosza. Użytkownik, który zamierza pozbyć się produktu, jest zobowiązany do oddania zużytego sprzętu elektronicznego lub elektrycznego do punktu zbierania zużytego sprzętu. Punkty zbierania prowadzone są in. przez sprzedawców hurtowych i detalicznych tego sprzętu oraz przez gminne jednostki organizacyjne prowadzące działalność w zakresie odbierania odpadów.